



CAP FRANCE

LES CHALETS DU LAC
DE VOUGLANS ***

MAISOD - JURA

GROUPES



LES CHALETS DU LAC
DE VOUGLANS
VILLAGE VACANCES



WWW.CHALETS-VOUGLANS.COM
NEIGEETPLEINAIR@GMAIL.COM
05 46 28 93 02

LES CHALETS DU LAC DE VOUGLANS

Situés à Maisod - Jura (39)

Village vacances Les Chalets du Lac de Vouglans - 39260 - MAISOD

**Situé sur les bords du
Lac de Vouglans à
Maisod dans le jura,
Le village vacances
bénéficie d'un cadre
idyllique et vous offre un
accès direct à la plage
de la Mercantine.**



**Entre lacs, montagne et
forêts, la situation est
idéale pour s'évader et
s'immerger au coeur de
la nature.**

**Un village vacances à
taille humaine, une
équipe dynamique, à
l'écoute et disponible
pour vous faire passer
un séjour inoubliable !**



LES CHALETS DU LAC DE VOUGLANS

Situés à Maisod - Jura (39)

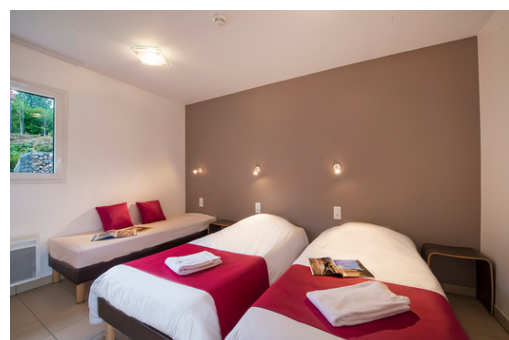
Village vacances Les Chalets du Lac de Vouglans - 39260 - MAISOD

L'Hébergement

16 chalets en ossatures bois tout confort sont mis à votre disposition. Ils peuvent accueillir entre 4 et 6 personnes. 2 chalets sont adaptés aux personnes à mobilité réduite (une seule salle de bain et un WC dans les chalets PMR).

Chaque chalet comprend :

- **Deux chambres**
- **Deux salles de bain et WC**
- **Une cuisine équipée**
- **Un salon avec TV et wifi**
- **Une terrasse privative de 25m²**



La Restauration

- Produits du **terroir jurassien** mis à l'honneur.
- Petits déjeuners, déjeuners et dîners, servis sous forme de buffet.
- Vin à discrétion, café, thé ou tisane offert après chaque repas.
- **Régimes alimentaires** respectés sur demande.
- Possibilité de panier-repas lors de vos déplacements à la journée.
- Possibilité de **séjours groupes** en gestion libre, pension complète ou demi-pension.



WWW.CHALETS-VOUGLANS.COM

NEIGEETPLEINAIR@GMAIL.COM

05 46 28 93 02



LES CHALETS DU LAC DE VOUGLANS

Situés à Maisod - Jura (39)

Village vacances Les Chalets du Lac de Vouglans - 39260 - MAISOD

Les Equipements

- Parking Privatif
- Salle d'animation
- Bâtiment d'accueil
- Infrastructures sportives : pétanque, ping-pong, tir à l'arc, foot, fléchettes, badminton, tennis, matériel de canoës et paddles
- Local à vélo
- Accès direct à la plage de la Mercantine
- Linge de lit et de toilette fournis

Le Gîte des Auvernes

(proche de notre deuxième village de vacances Neige et Plein Air à Lamoura - 39310)

Au croisement de plusieurs chemins de randonnées, au cœur de la forêt du Massacre, l'équipe vous accueille pour un moment convivial et inoubliable. Apéritif, grillades, raclette, buffet....

Une étape unique et **INCONTOURNABLE**.

"N'hésitez pas à demander la journée au gîte des Auvernes dans votre programme"



LES CHALETS DU LAC
DE VOUGLANS
VILLAGE VACANCES

WWW.CHALETS-VOUGLANS.COM

NEIGEETPLEINAIR@GMAIL.COM

05 46 28 93 02



NOS OFFRES

Nous vous proposons des séjours à personnaliser selon vos envies.
Randonnée, tourisme, cyclotourisme, regroupements familiaux,
séminaires et autres ...

Vous êtes intéressés par notre structure ?

- Demandez votre devis auprès de notre service de réservation
- Possibilité de personnaliser votre programme selon vos envies

Le devis correspond à vos attentes ?

- Confirmation par mail ou par courrier
- Retour des conventions signées sous quinzaine avec 30% d'acompte
- Souhait de souscrire à l'assurance annulation
- Envoi de votre liste des participants, demandes particulières 2 mois avant séjour
- Paiement du solde de votre séjour 30 jours avant votre départ

“ GROUPES A PARTIR DE **10 PERSONNES** ”
PENSION COMPLÈTE, DEMI PENSION, GESTION LIBRE
POSSIBILITÉ DE PANIER REPAS
UNE **GRATUITE** POUR 20 PERSONNES PAYANTES
(CHAUFFEUR COMPRIS)
REMISE 5% FFRP, CLUB VOSGIEN, FFRS, FFCT...



SÉJOUR TOUT COMPRIS

Exemple de programme à personnaliser selon vos envies et vos besoins
Randonnée au Pays des Lac et Petite Montagne 7j/6n

1ER JOUR

Arrivée à Maisod en fin d'après-midi.
Toute notre équipe vous accueillera pour votre installation autour du verre de l'amitié ainsi que pour la présentation de votre séjour

2EME JOUR

Le matin : Depuis le port de la Mercantine, marchez sur les traces d'Alphonse de « **Lamartine** » venu se réfugier au château de Maisod. Accédez aux falaises du lac de Vouglans et profitez d'une vue exceptionnelle sur le port de la Mercantine.
L'après-midi : Partez du village vacances à la rencontre de la faune et la flore jurassienne par un petit sentier ombragé : **belvédère de la Roche aux Corneilles**

3EME JOUR

Le matin : Départ pour **Les Cascades du Hérisson**, depuis Menetrux pour faire l'intégralité du parcours.
Déjeuner pique-nique à proximité des cascades
L'après midi : Randonnées des 4 Lacs. Retour au relais par la région des lacs avec arrêt au panorama du belvédère des Quatre Lacs ou du Fontenu (selon météo).

4EME JOUR

Le matin : Au départ du village de vacances vous découvrirez de magnifiques vues sur le lac de Vouglans, troisième retenue artificielle française. Retour avec **une traversée en bateau** de la Base nautique de Bellecin au village vacances.

5EME JOUR

Le matin : Au départ de la **fontaine de Coulouvre** : En majorité forestière, cette randonnée offre à l'oeil plusieurs belles échappées et surtout l'accès au puit du Fyète, curiosité géologique typique des milieux karstiques.
Déjeuner au village vacances

6EME JOUR

Des petits chemins, une multitude de fontaines au milieu des bois, des belvédères, un cheminement en ligne de crêtes puis la descente sur le Ponthoux et **les gorges du Lizon**. La randonnée se poursuit le long du barrage de Ravilloles.
Panier repas sur le site

7EME JOUR

Départ après le petit déjeuner de **Maisod** et arrivée en fin d'après-midi dans votre région



INFOS PRATIQUES

Comment venir à notre village de vacances
LES CHALETS DU LAC DE VOUGLANS - MAISOD

PAR LA ROUTE :

- **DE PARIS:** AUTOROUTE A6, A36, A39, SORTIE POLINY, PUIS DIRECTION MOIRANS EN MONTAGNE
- **DE L'OUEST AU SUD:** AUTOROUTE A42, A404, SORTIE OYONNAX DIRECTION MOIRANS EN MONTAGNE

PAR LE TRAIN :

- **DE PARIS:** GARE DE LYON À BOURG EN BRESSE, CHANGEMENT POUR LONS LE SAUNIER PUIS BUS POUR CHARCHILLA
- **NAVETTE:** CHARCHILLA/MAISOD

PAR L'AVION :

- **AÉROPORT DE GENÈVE: 125 KMS**
- **AÉROPORT LYON SAINT EXUPÉRY: 125 KMS**

“ Au plaisir de vous accueillir dans
notre village de vacances
LES CHALETS DU LAC DE VOUGLANS
CAP FRANCE ”

